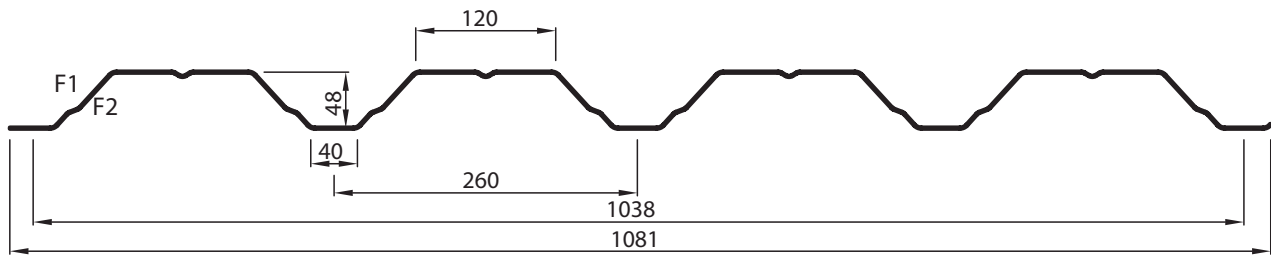


Hacierco 50/260

pozytyw

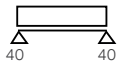


Zastosowanie	Dach, F2 - strona pomieszczenia
Szerokość materiału wsadowego	1250 mm
Materiał	S 250 GD, S 280 GD, S 320 GD lub S 350 GD wg PN-EN 10326:2006 albo DX51D wg PN-EN 10327:2006
Rodzaj zabezpieczenia antykorozyjnego	Powłoka cynkowa: Z100, Z225, Z275, Z350 według normy PN-EN 10326:2006 oraz PN-EN 10327:2006
Długość maksymalna	15,00 m

Objaśnienia do tabel

t_n (mm) - grubość blachy (mm)	W1 - stan graniczny nośności
g (kN/m ²) - waga (kN/m ²)	W2 - stan graniczny użytkowania, dopuszczalna strzałka ugięcia L/150
L (m) - rozpiętość przęsła (m)	W3 - stan graniczny użytkowania, dopuszczalna strzałka ugięcia L/200
	W4 - stan graniczny użytkowania, dopuszczalna strzałka ugięcia L/300
	$f_{yb} = 320$ MPa
	*-grubości niestandardowe blach na zamówienie

UKŁAD JEDNOPRZĘŚŁOWY - szerokość podpór: 40 mm



t_n (mm)	g (kN/m ²)	W	L (m)															
			1,00	1,20	1,40	1,60	1,80	2,00	2,20	2,40	2,60	2,80	3,00	3,20	3,40	3,60	3,80	4,00
0,63	0,059	1	11,98	9,97	8,34	6,37	5,01	4,05	3,33	2,78	2,36	2,02	1,75	1,53	1,34	1,19	1,06	0,95
		2	11,98	9,97	7,52	5,02	3,51	2,54	1,89	1,44	1,12	0,88	0,71	0,57	0,47	0,38	0,32	0,26
		3	11,98	8,97	5,63	3,75	2,61	1,89	1,40	1,07	0,82	0,65	0,51	0,41	0,33	0,27	0,22	0,18
		4	10,34	5,96	3,73	2,48	1,72	1,24	0,91	0,69	0,53	0,41	0,32	0,25	0,20	0,16	0,13	0,10
0,70*	0,066	1	14,71	12,24	9,85	7,52	5,92	4,78	3,93	3,29	2,79	2,39	2,07	1,81	1,59	1,41	1,26	1,12
		2	14,71	12,24	8,65	5,77	4,03	2,92	2,18	1,66	1,29	1,02	0,82	0,66	0,54	0,44	0,37	0,30
		3	14,71	10,32	6,47	4,31	3,01	2,17	1,61	1,23	0,95	0,75	0,59	0,48	0,39	0,31	0,26	0,21
		4	11,89	6,85	4,29	2,85	1,98	1,42	1,05	0,79	0,61	0,47	0,37	0,29	0,23	0,19	0,15	0,12
0,75	0,071	1	16,80	13,98	10,97	8,37	6,60	5,32	4,38	3,67	3,11	2,67	2,31	2,02	1,78	1,57	1,40	1,26
		2	16,80	13,98	9,47	6,32	4,42	3,20	2,39	1,82	1,42	1,12	0,89	0,72	0,59	0,49	0,40	0,33
		3	16,80	11,30	7,09	4,72	3,29	2,38	1,77	1,35	1,04	0,82	0,65	0,52	0,42	0,35	0,28	0,23
		4	13,03	7,51	4,70	3,12	2,17	1,56	1,15	0,87	0,67	0,52	0,41	0,32	0,26	0,20	0,16	0,13
0,80*	0,075	1	19,01	15,83	12,08	9,23	7,27	5,87	4,83	4,04	3,43	2,94	2,55	2,23	1,96	1,74	1,55	1,39
		2	19,01	15,83	10,31	6,88	4,81	3,49	2,60	1,98	1,54	1,22	0,98	0,79	0,65	0,53	0,44	0,37
		3	19,01	12,30	7,72	5,14	3,59	2,59	1,93	1,47	1,14	0,89	0,71	0,57	0,46	0,38	0,31	0,25
		4	14,18	8,17	5,12	3,40	2,37	1,70	1,26	0,95	0,73	0,57	0,45	0,36	0,28	0,23	0,18	0,14
0,88	0,083	1	23,04	18,99	13,92	10,63	8,38	6,76	5,57	4,66	3,95	3,39	2,94	2,57	2,26	2,01	1,79	1,60
		2	23,04	18,60	11,68	7,80	5,45	3,95	2,95	2,25	1,75	1,38	1,11	0,90	0,73	0,60	0,50	0,42
		3	23,04	13,93	8,74	5,83	4,07	2,94	2,19	1,66	1,29	1,02	0,81	0,65	0,53	0,43	0,35	0,29
		4	16,06	9,26	5,80	3,85	2,68	1,93	1,43	1,08	0,83	0,65	0,51	0,40	0,32	0,26	0,21	0,16
0,90*	0,085	1	24,16	19,64	14,40	11,00	8,66	6,99	5,76	4,82	4,09	3,51	3,04	2,66	2,34	2,08	1,85	1,66
		2	24,16	19,15	12,03	8,03	5,61	4,07	3,03	2,32	1,80	1,42	1,14	0,92	0,76	0,62	0,52	0,43
		3	24,16	14,34	9,00	6,00	4,19	3,03	2,25	1,71	1,33	1,05	0,83	0,67	0,54	0,44	0,36	0,30
		4	16,54	9,53	5,97	3,97	2,76	1,99	1,47	1,11	0,86	0,67	0,53	0,42	0,33	0,27	0,21	0,17
1,00	0,094	1	30,11	22,95	16,83	12,85	10,13	8,18	6,74	5,64	4,79	4,11	3,56	3,11	2,74	2,43	2,17	1,95
		2	30,11	21,95	13,78	9,20	6,43	4,66	3,48	2,66	2,07	1,64	1,31	1,06	0,87	0,72	0,60	0,50
		3	28,47	16,44	10,31	6,88	4,80	3,47	2,58	1,97	1,53	1,20	0,96	0,77	0,63	0,51	0,42	0,35
		4	18,95	10,92	6,84	4,55	3,17	2,28	1,69	1,28	0,98	0,77	0,61	0,48	0,39	0,31	0,25	0,20
1,25	0,118	1	45,80	31,76	23,29	17,79	14,02	11,33	9,33	7,82	6,64	5,70	4,94	4,32	3,81	3,38	3,02	2,71
		2	45,80	29,13	18,30	12,22	8,55	6,20	4,62	3,53	2,75	2,18	1,75	1,42	1,16	0,96	0,80	0,67
		3	37,79	21,82	13,69	9,13	6,38	4,62	3,44	2,62	2,03	1,60	1,28	1,03	0,84	0,69	0,57	0,47
		4	25,15	14,50	9,09	6,05	4,21	3,04	2,25	1,71	1,32	1,03	0,81	0,65	0,52	0,42	0,34	0,27

Hacierco 50/260

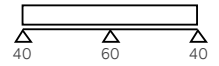
pozytyw

Objaśnienia do tabel

t_v (mm) - grubość blachy (mm)
g (kN/m²) - waga (kN/m²)
L (m) - rozpiętość przęsła (m)

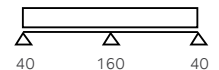
W1 - stan graniczny nośności
W2 - stan graniczny użytkowania, dopuszczalna strzałka ugięcia L/150
W3 - stan graniczny użytkowania, dopuszczalna strzałka ugięcia L/200
W4 - stan graniczny użytkowania, dopuszczalna strzałka ugięcia L/300
f_{yb} = 320 MPa
*-grubości niestandardowe blach na zamówienie

UKŁAD DWUPRZĘŚLOWY - szerokość podpór: 40, 60, 40 mm



t _v (mm)	g (kN/m ²)	W	L (m)															
			1,00	1,20	1,40	1,60	1,80	2,00	2,20	2,40	2,60	2,80	3,00	3,20	3,40	3,60	3,80	4,00
0,63	0,059	1	8,80	6,74	5,34	4,34	3,60	3,03	2,59	2,24	1,95	1,71	1,52	1,35	1,21	1,09	0,98	0,89
		2	8,80	6,74	5,34	4,34	3,60	3,03	2,59	2,24	1,95	1,71	1,52	1,35	1,21	1,01	0,85	0,72
		3	8,80	6,74	5,34	4,34	3,60	3,03	2,59	2,24	1,95	1,65	1,33	1,08	0,89	0,74	0,62	0,52
		4	8,80	6,74	5,34	4,34	3,60	3,03	2,29	1,75	1,36	1,08	0,86	0,70	0,57	0,47	0,39	0,33
0,70*	0,066	1	10,56	8,07	6,38	5,17	4,28	3,60	3,07	2,65	2,31	2,03	1,79	1,60	1,43	1,28	1,16	1,05
		2	10,56	8,07	6,38	5,17	4,28	3,60	3,07	2,65	2,31	2,03	1,79	1,60	1,39	1,16	0,98	0,83
		3	10,56	8,07	6,38	5,17	4,28	3,60	3,07	2,65	2,31	1,89	1,53	1,25	1,03	0,85	0,72	0,60
		4	10,56	8,07	6,38	5,17	4,28	3,52	2,63	2,01	1,57	1,24	0,99	0,81	0,66	0,55	0,45	0,38
0,75	0,071	1	11,88	9,06	7,15	5,79	4,79	4,03	3,43	2,96	2,57	2,26	2,00	1,78	1,59	1,43	1,29	1,17
		2	11,88	9,06	7,15	5,79	4,79	4,03	3,43	2,96	2,57	2,26	2,00	1,78	1,53	1,27	1,07	0,91
		3	11,88	9,06	7,15	5,79	4,79	4,03	3,43	2,96	2,57	2,08	1,67	1,37	1,13	0,94	0,79	0,66
		4	11,88	9,06	7,15	5,79	4,79	3,86	2,88	2,20	1,72	1,36	1,09	0,89	0,73	0,60	0,50	0,42
0,80*	0,075	1	13,24	10,08	7,95	6,43	5,31	4,47	3,80	3,28	2,85	2,50	2,21	1,97	1,76	1,58	1,43	1,30
		2	13,24	10,08	7,95	6,43	5,31	4,47	3,80	3,28	2,85	2,50	2,21	1,97	1,66	1,39	1,17	0,99
		3	13,24	10,08	7,95	6,43	5,31	4,47	3,80	3,28	2,85	2,26	1,82	1,49	1,23	1,02	0,86	0,72
		4	13,24	10,08	7,95	6,43	5,31	4,21	3,14	2,40	1,87	1,48	1,19	0,97	0,79	0,65	0,54	0,46
0,88	0,083	1	15,63	11,87	9,33	7,54	6,22	5,21	4,44	3,82	3,32	2,91	2,57	2,28	2,04	1,84	1,66	1,50
		2	15,63	11,87	9,33	7,54	6,22	5,21	4,44	3,82	3,32	2,91	2,57	2,28	1,89	1,58	1,33	1,13
		3	15,63	11,87	9,33	7,54	6,22	5,21	4,44	3,82	3,23	2,56	2,07	1,69	1,39	1,16	0,97	0,82
		4	15,63	11,87	9,33	7,54	6,22	4,76	3,56	2,72	2,12	1,68	1,35	1,10	0,90	0,74	0,62	0,52
0,90*	0,085	1	16,28	12,34	9,70	7,83	6,46	5,41	4,60	3,96	3,44	3,02	2,66	2,37	2,12	1,90	1,72	1,56
		2	16,28	12,34	9,70	7,83	6,46	5,41	4,60	3,96	3,44	3,02	2,66	2,35	1,94	1,62	1,37	1,16
		3	16,28	12,34	9,70	7,83	6,46	5,41	4,60	3,96	3,32	2,64	2,13	1,74	1,44	1,20	1,00	0,85
		4	16,28	12,34	9,70	7,83	6,46	4,91	3,66	2,80	2,18	1,73	1,39	1,13	0,93	0,77	0,64	0,53
1,00	0,094	1	19,61	14,82	11,61	9,35	7,69	6,43	5,46	4,69	4,07	3,57	3,15	2,80	2,50	2,24	2,02	1,83
		2	19,61	14,82	11,61	9,35	7,69	6,43	5,46	4,69	4,07	3,57	3,15	2,70	2,23	1,86	1,57	1,33
		3	19,61	14,82	11,61	9,35	7,69	6,43	5,46	4,69	3,81	3,03	2,45	2,00	1,65	1,37	1,15	0,97
		4	19,61	14,82	11,61	9,35	7,69	5,63	4,20	3,21	2,51	1,99	1,60	1,30	1,07	0,88	0,74	0,62
1,25	0,118	1	28,68	21,50	16,74	13,40	10,98	9,15	7,74	6,63	5,74	5,02	4,42	3,92	3,47	3,08	2,75	2,46
		2	28,68	21,50	16,74	13,40	10,98	9,15	7,74	6,53	5,11	4,07	3,29	2,70	2,23	1,86	1,57	1,33
		3	28,68	21,50	16,74	13,40	10,98	8,49	6,35	4,87	3,81	3,03	2,45	2,00	1,65	1,37	1,15	0,97
		4	28,68	21,50	16,59	11,08	7,75	5,63	4,20	3,21	2,51	1,99	1,60	1,30	1,07	0,88	0,74	0,62

UKŁAD DWUPRZĘŚLOWY - szerokość podpór: 40, 160, 40 mm



t _v (mm)	g (kN/m ²)	W	L (m)															
			1,00	1,20	1,40	1,60	1,80	2,00	2,20	2,40	2,60	2,80	3,00	3,20	3,40	3,60	3,80	4,00
0,63	0,059	1	12,62	9,37	7,24	5,76	4,68	3,88	3,27	2,79	2,39	2,05	1,77	1,55	1,36	1,20	1,07	0,96
		2	12,62	9,37	7,24	5,76	4,68	3,88	3,27	2,79	2,39	2,05	1,77	1,46	1,21	1,01	0,85	0,72
		3	12,62	9,37	7,24	5,76	4,68	3,88	3,27	2,65	2,07	1,65	1,33	1,08	0,89	0,74	0,62	0,52
		4	12,62	9,37	7,24	5,76	4,23	3,06	2,29	1,75	1,36	1,08	0,86	0,70	0,57	0,47	0,39	0,33
0,70*	0,066	1	15,07	11,16	8,59	6,82	5,54	4,59	3,86	3,26	2,76	2,37	2,05	1,79	1,58	1,40	1,24	1,11
		2	15,07	11,16	8,59	6,82	5,54	4,59	3,86	3,26	2,76	2,37	2,05	1,68	1,39	1,16	0,98	0,83
		3	15,07	11,16	8,59	6,82	5,54	4,59	3,86	3,05	2,38	1,89	1,53	1,25	1,03	0,85	0,72	0,60
		4	15,07	11,16	8,59	6,82	4,86	3,52	2,63	2,01	1,57	1,24	0,99	0,81	0,66	0,55	0,45	0,38
0,75	0,071	1	16,91	12,49	9,60	7,61	6,17	5,11	4,28	3,58	3,04	2,61	2,26	1,97	1,73	1,54	1,37	1,23
		2	16,91	12,49	9,60	7,61	6,17	5,11	4,28	3,58	3,04	2,61	2,26	1,85	1,53	1,27	1,07	0,91
		3	16,91	12,49	9,60	7,61	6,17	5,11	4,28	3,34	2,61	2,08	1,67	1,37	1,13	0,94	0,79	0,66
		4	16,91	12,49	9,60	7,61	5,33	3,86	2,88	2,20	1,72	1,36	1,09	0,89	0,73	0,60	0,50	0,42
0,80*	0,075	1	18,81	13,87	10,65	8,43	6,83	5,64	4,68	3,92	3,32	2,85	2,47	2,16	1,90	1,68	1,50	1,34
		2	18,81	13,87	10,65	8,43	6,83	5,64	4,68	3,92	3,32	2,85	2,46	2,01	1,66	1,39	1,17	0,99
		3	18,81	13,87	10,65	8,43	6,83	5,64	4,68	3,64	2,85	2,26	1,82	1,49	1,23	1,02	0,86	0,72
		4	18,81	13,87	10,65	8,29	5,80	4,21	3,14	2,40	1,87	1,48	1,19	0,97	0,79	0,65	0,54	0,46
0,88	0,083	1	22,12	16,25	12,44	9,82	7,95	6,48	5,33	4,46	3,78	3,25	2,81	2,46	2,16	1,92	1,71	1,53
		2	22,12	16,25	12,44	9,82	7,95	6,48	5,33	4,46	3,78	3,25	2,79	2,28	1,89	1,58	1,33	1,13
		3	22,12	16,25	12,44	9,82	7,95	6,48	5,33	4,12	3,23	2,56	2,07	1,69	1,39	1,16	0,97	0,82
		4	22,12	16,25	12,44	9,39	6,57	4,76	3,56	2,72	2,12	1,68	1,35	1,10	0,90	0,74	0,62	0,52
0,90*	0,085	1	23,00	16,89	12,92	10,19	8,24	6,68	5,50	4,60	3,90	3,35	2,90	2,54	2,23	1,98	1,76	1,58
		2	23,00	16,89	12,92	10,19	8,24	6,68	5,50	4,25	3,32	2,64	2,13	1,74	1,44	1,20	1,00	0,85
		3	23,00	16,89	12,92	10,19	8,24	6,68	5,50	4,25	3,32	2,64	2,13	1,74	1,44	1,20	1,00	0,85
		4	23,00	16,89	12,92	9,67	6,76	4,91	3,66	2,80	2,18	1,73	1,39	1,13	0,93	0,77	0,64	0,53
1,00	0,094	1	27,60	20,17	15,37	12,09	9,54	7,70	6,34	5,31	4,50	3,87	3,29	2,70	2,23	1,86	1,57	1,33
		2	27,60	20,17	15,37	12,09	9,54	7,70	6,34	5,31	4,50	3,87	3,29	2,70	2,23	1,86	1,57	1,33
		3	27,60	20,17	15,37	12,09	9,54	7,70	6,34	4,87	3,81	3,03	2,45	2,00	1,65	1,37	1,15	0,97
		4	27,60	20,17	15,37	11,08	7,75	5,63	4,20	3,21	2,51	1,99	1,60	1,30	1,07	0,88	0,74	0,62
1,25	0,118	1	40,05	28,98	21,27	16,25	12,80	10,34	8,52	7,13	6,05	5,19	4,50	3,94	3,47	3,08	2,75	2,46
		2	40,05	28,98	21,27	16,25	12,80	10,34	8,50	6,53	5,11	4,07	3,29	2,70	2,23	1,86	1,57	1,33
		3	40,05	28,98	21,27	16,25	11,68	8,49	6,35	4,87	3,81	3,03	2,45	2,00	1,65	1,37	1,15	0,97
		4	40,05	26,40	16,59	11,08	7,75	5,63	4,20	3,21	2,51	1,99	1,60	1,30	1,07	0,88	0,74	0,62

Hacierco 50/260

pozytyw

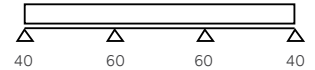
Objaśnienia do tabel

t_v (mm) - grubość blachy (mm)
 g (kN/m²) - waga (kN/m²)
 L (m) - rozpiętość przęsła (m)

W1 - stan graniczny nośności
 W2 - stan graniczny użytkowania, dopuszczalna strzałka ugięcia L/150
 W3 - stan graniczny użytkowania, dopuszczalna strzałka ugięcia L/200
 W4 - stan graniczny użytkowania, dopuszczalna strzałka ugięcia L/300
 f_{yb} = 320 MPa

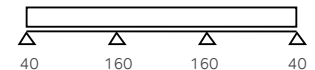
*-grubości niestandardowe blach na zamówienie

UKŁAD TRÓJPRZĘSŁOWY - szerokość podpór: 40, 60, 60, 40 mm



t (mm)	g (kN/m ²)	W	L (m)															
			1,00	1,20	1,40	1,60	1,80	2,00	2,20	2,40	2,60	2,80	3,00	3,20	3,40	3,60	3,80	4,00
0,63	0,059	1	10,36	7,98	6,35	5,18	4,31	3,65	3,12	2,71	2,37	2,09	1,85	1,65	1,48	1,34	1,21	1,10
		2	10,36	7,98	6,35	5,18	4,31	3,65	3,12	2,71	2,18	1,73	1,39	1,14	0,94	0,78	0,65	0,55
		3	10,36	7,98	6,35	5,18	4,31	3,63	2,71	2,07	1,62	1,28	1,03	0,84	0,69	0,57	0,47	0,40
		4	10,36	7,98	6,35	4,74	3,31	2,40	1,78	1,36	1,06	0,83	0,67	0,54	0,44	0,36	0,29	0,24
0,70*	0,066	1	12,44	9,55	7,59	6,18	5,13	4,34	3,71	3,21	2,80	2,47	2,19	1,95	1,75	1,58	1,43	1,30
		2	12,44	9,55	7,59	6,18	5,13	4,34	3,71	3,20	2,50	1,99	1,61	1,31	1,08	0,90	0,75	0,64
		3	12,44	9,55	7,59	6,18	5,13	4,17	3,12	2,38	1,86	1,48	1,19	0,96	0,79	0,66	0,55	0,46
		4	12,44	9,55	7,59	5,45	3,81	2,76	2,05	1,57	1,22	0,96	0,77	0,62	0,50	0,41	0,34	0,28
0,75	0,071	1	14,00	10,73	8,51	6,92	5,75	4,85	4,15	3,58	3,13	2,75	2,44	2,18	1,95	1,76	1,59	1,45
		2	14,00	10,73	8,51	6,92	5,75	4,85	4,15	3,51	2,74	2,18	1,76	1,44	1,19	0,99	0,83	0,70
		3	14,00	10,73	8,51	6,92	5,75	4,57	3,42	2,61	2,04	1,62	1,30	1,06	0,87	0,72	0,60	0,50
		4	14,00	10,73	8,51	5,97	4,17	3,02	2,25	1,72	1,33	1,05	0,84	0,68	0,55	0,46	0,38	0,31
0,80*	0,075	1	15,62	11,96	9,47	7,70	6,38	5,38	4,60	3,97	3,46	3,05	2,70	2,41	2,16	1,95	1,76	1,60
		2	15,62	11,96	9,47	7,70	6,38	5,38	4,60	3,82	2,99	2,38	1,92	1,57	1,29	1,08	0,90	0,76
		3	15,62	11,96	9,47	7,70	6,38	4,98	3,72	2,85	2,22	1,76	1,42	1,15	0,95	0,79	0,66	0,55
		4	15,62	11,96	9,47	6,51	4,55	3,29	2,45	1,87	1,45	1,15	0,92	0,74	0,61	0,50	0,41	0,34
0,88	0,083	1	18,46	14,09	11,13	9,03	7,47	6,29	5,37	4,63	4,04	3,55	3,14	2,80	2,51	2,26	2,05	1,86
		2	18,46	14,09	11,13	9,03	7,47	6,29	5,37	4,33	3,39	2,69	2,17	1,78	1,47	1,22	1,03	0,87
		3	18,46	14,09	11,13	9,03	7,47	5,64	4,21	3,23	2,52	2,00	1,61	1,31	1,08	0,89	0,75	0,63
		4	18,46	14,09	11,04	7,37	5,15	3,73	2,78	2,12	1,65	1,30	1,04	0,84	0,69	0,57	0,47	0,39
0,90*	0,085	1	19,23	14,66	11,58	9,38	7,76	6,53	5,57	4,81	4,19	3,68	3,26	2,90	2,60	2,34	2,12	1,93
		2	19,23	14,66	11,58	9,38	7,76	6,53	5,57	4,46	3,49	2,78	2,24	1,83	1,51	1,26	1,06	0,89
		3	19,23	14,66	11,58	9,38	7,76	5,81	4,34	3,32	2,59	2,06	1,66	1,35	1,11	0,92	0,77	0,65
		4	19,23	14,66	11,37	7,59	5,30	3,84	2,86	2,18	1,70	1,34	1,07	0,87	0,71	0,58	0,48	0,40
1,00	0,094	1	23,20	17,63	13,87	11,22	9,26	7,78	6,62	5,70	4,96	4,36	3,85	3,43	3,07	2,76	2,50	2,27
		2	23,20	17,63	13,87	11,22	9,26	7,78	6,62	5,11	4,00	3,18	2,57	2,10	1,73	1,45	1,21	1,03
		3	23,20	17,63	13,87	11,22	9,17	6,66	4,98	3,81	2,98	2,36	1,90	1,55	1,28	1,06	0,89	0,75
		4	23,20	17,63	13,03	8,70	6,08	4,40	3,28	2,51	1,95	1,54	1,24	1,00	0,82	0,67	0,56	0,46
1,25	0,118	1	34,06	25,67	20,07	16,14	13,26	11,09	9,41	8,09	7,02	6,15	5,42	4,82	4,31	3,87	3,47	3,12
		2	34,06	25,67	20,07	16,14	13,26	11,09	8,86	6,79	5,32	4,23	3,42	2,79	2,31	1,93	1,62	1,37
		3	34,06	25,67	20,07	16,14	12,17	8,84	6,61	5,06	3,96	3,14	2,53	2,07	1,70	1,41	1,18	1,00
		4	34,06	25,67	17,30	11,55	8,07	5,85	4,37	3,34	2,60	2,05	1,65	1,34	1,09	0,90	0,75	0,62

UKŁAD TRÓJPRZĘSŁOWY - szerokość podpór: 40, 160, 160, 40 mm



t (mm)	g (kN/m ²)	W	L (m)															
			1,00	1,20	1,40	1,60	1,80	2,00	2,20	2,40	2,60	2,80	3,00	3,20	3,40	3,60	3,80	4,00
0,63	0,059	1	14,81	11,09	8,62	6,89	5,63	4,69	3,96	3,39	2,93	2,56	2,24	1,96	1,72	1,53	1,36	1,22
		2	14,81	11,09	8,62	6,89	5,63	4,69	3,63	2,78	2,18	1,73	1,39	1,14	0,94	0,78	0,65	0,55
		3	14,81	11,09	8,62	6,89	5,00	3,63	2,71	2,07	1,62	1,28	1,03	0,84	0,69	0,57	0,47	0,40
		4	14,81	11,09	7,11	4,74	3,31	2,40	1,78	1,36	1,06	0,83	0,67	0,54	0,44	0,36	0,29	0,24
0,70*	0,066	1	17,71	13,21	10,24	8,17	6,66	5,54	4,67	3,99	3,45	2,98	2,59	2,26	1,99	1,77	1,58	1,41
		2	17,71	13,21	10,24	8,17	6,66	5,54	4,18	3,20	2,50	1,99	1,61	1,31	1,08	0,90	0,75	0,64
		3	17,71	13,21	10,24	8,17	5,75	4,17	3,12	2,38	1,86	1,48	1,19	0,96	0,79	0,66	0,55	0,46
		4	17,71	13,03	8,18	5,45	3,81	2,76	2,05	1,57	1,22	0,96	0,77	0,62	0,50	0,41	0,34	0,28
0,75	0,071	1	19,88	14,80	11,45	9,12	7,43	6,17	5,20	4,44	3,82	3,28	2,85	2,49	2,19	1,95	1,74	1,56
		2	19,88	14,80	11,45	9,12	7,43	6,12	4,58	3,51	2,74	2,18	1,76	1,44	1,19	0,99	0,83	0,70
		3	19,88	14,80	11,45	9,00	6,30	4,57	3,42	2,61	2,04	1,62	1,30	1,06	0,87	0,72	0,60	0,50
		4	19,88	14,27	8,96	5,97	4,17	3,02	2,25	1,72	1,33	1,05	0,84	0,68	0,55	0,46	0,38	0,31
0,80*	0,075	1	22,13	16,44	12,70	10,10	8,23	6,82	5,75	4,91	4,18	3,59	3,11	2,72	2,40	2,13	1,90	1,70
		2	22,13	16,44	12,70	10,10	8,23	6,66	4,99	3,82	2,99	2,38	1,92	1,57	1,29	1,08	0,90	0,76
		3	22,13	16,44	12,70	9,80	6,86	4,98	3,72	2,85	2,22	1,76	1,42	1,15	0,95	0,79	0,66	0,55
		4	22,13	15,53	9,75	6,51	4,55	3,29	2,45	1,87	1,45	1,15	0,92	0,74	0,61	0,50	0,41	0,34
0,88	0,083	1	26,05	19,29	14,86	11,79	9,58	7,94	6,68	5,61	4,76	4,09	3,55	3,10	2,74	2,43	2,17	1,94
		2	26,05	19,29	14,86	11,79	9,58	7,55	5,65	4,33	3,39	2,69	2,17	1,78	1,47	1,22	1,03	0,87
		3	26,05	19,29	14,86	11,10	7,77	5,64	4,21	3,23	2,52	2,00	1,61	1,31	1,08	0,89	0,75	0,63
		4	26,05	17,59	11,04	7,37	5,15	3,73	2,78	2,12	1,65	1,30	1,04	0,84	0,69	0,57	0,47	0,39
0,90*	0,085	1	27,10	20,05	15,43	12,24	9,94	8,23	6,90	5,78	4,91	4,22	3,66	3,20	2,82	2,50	2,23	2,00
		2	27,10	20,05	15,43	12,24	9,94	7,77	5,82	4,46	3,49	2,78	2,24	1,83	1,51	1,26	1,06	0,89
		3	27,10	20,05	15,43	11,43	8,00	5,81	4,34	3,32	2,59	2,06	1,66	1,35	1,11	0,92	0,77	0,65
		4	27,10	18,11	11,37	7,59	5,30	3,84	2,86	2,18	1,70	1,34	1,07	0,87	0,71	0,58	0,48	0,40
1,00	0,094	1	32,57	23,98	18,39	14,54	11,78	9,66	7,96	6,67	5,66	4,86	4,22	3,69	3,26	2,89	2,58	2,32
		2	32,57	23,98	18,39	14,54	11,78	8,91	6,67	5,11	4,00	3,18	2,57	2,10	1,73	1,45	1,21	1,03
		3	32,57	23,98	18,39	13,09	9,17	6,66	4,98	3,81	2,98	2,36	1,90	1,55	1,28	1,06	0,89	0,75
		4	32,57	20,75	13,03	8,70	6,08	4,40</										